

## Die Steuerstufen Österreichs heute (2021) und morgen(2022)

YOUTUBE: <https://www.youtube.com/watch?v=Y-NJ-CdWLIK>

Ausgehend von den Steuerstufen von heuer und nächstem Jahr kann man

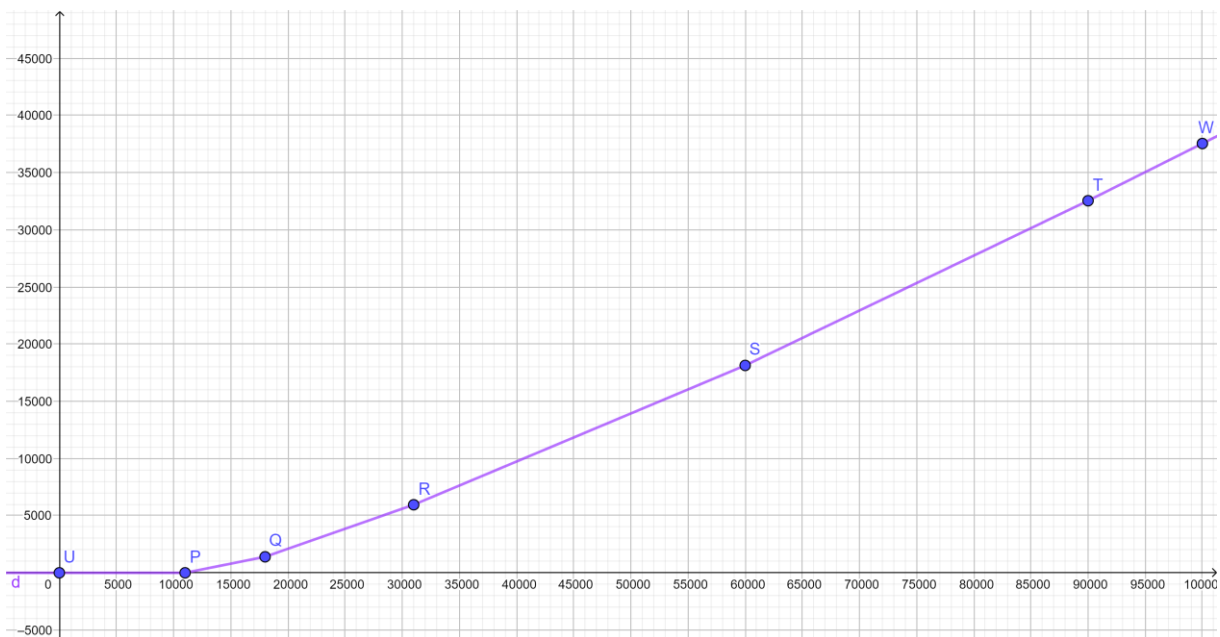
STEUERSTUFEN in ÖSTERREICH				
BIS JAHRESEINKOMMEN	%	STEUER maximal	% (heuer)	STEUER maximal
11 000 €	0%	0 €	0%	0 €
18 000 €	20%	1400 €	20%	1400 €
31 000 €	35%	5950 €	<u>30%</u>	5300 €
60 000 €	42%	18130 €	<u>40%</u>	16900 €
90 000 €	48%	32530 €	48%	31300 €
1 000 000 €	50%	487530 €	50%	486300 €

Eine Funktion definieren, die das abbildet:

In GEOGEBRA lautet sie so:

$$f(x) := \text{Wenn}(x \leq 11000, 0, \text{Wenn}(x \leq 18000, 0.2x - 2200, \text{Wenn}(x \leq 31000, 0.35x - 4900, \text{Wenn}(x \leq 60000, 0.42x - 7070, \text{Wenn}(x \leq 90000, 0.48x - 10670, \text{Wenn}(x \leq 1000000, 32530 + 0.5 \cdot (x - 90000))))))))))$$

das ergibt dann dieses Bild:

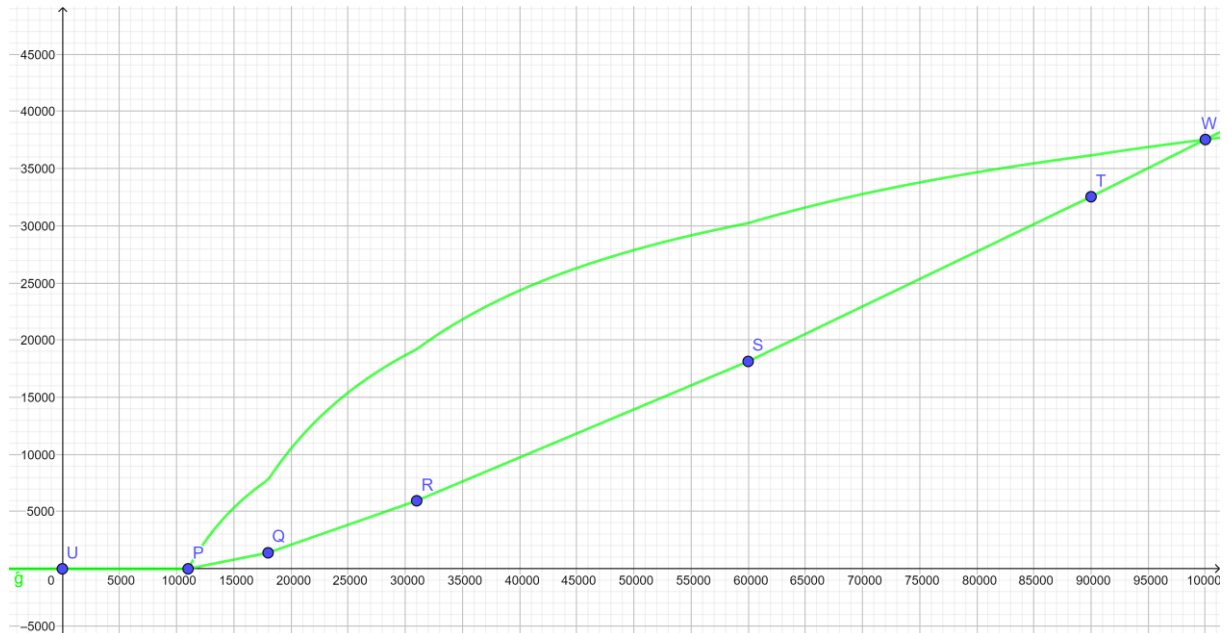


Dividiert man diese Funktion durch  $x$ , so erhält man die relativen Beträge der Steuer:

$$g(x) := f(x)/x \cdot 100000$$

Das ist die obere Kurve (mit 1000 vergrößert)

Hier sieht man z.B., dass bei 25000€ Jahreseinkommen die Steuer absolut  $f(25000) = 3850€$  beträgt, das sind  $g(25000) = 15,4\%$  des Einkommens, usw.



Mit den neuen Steuerstufen (in rot) ergibt sich folgendes Bild:

